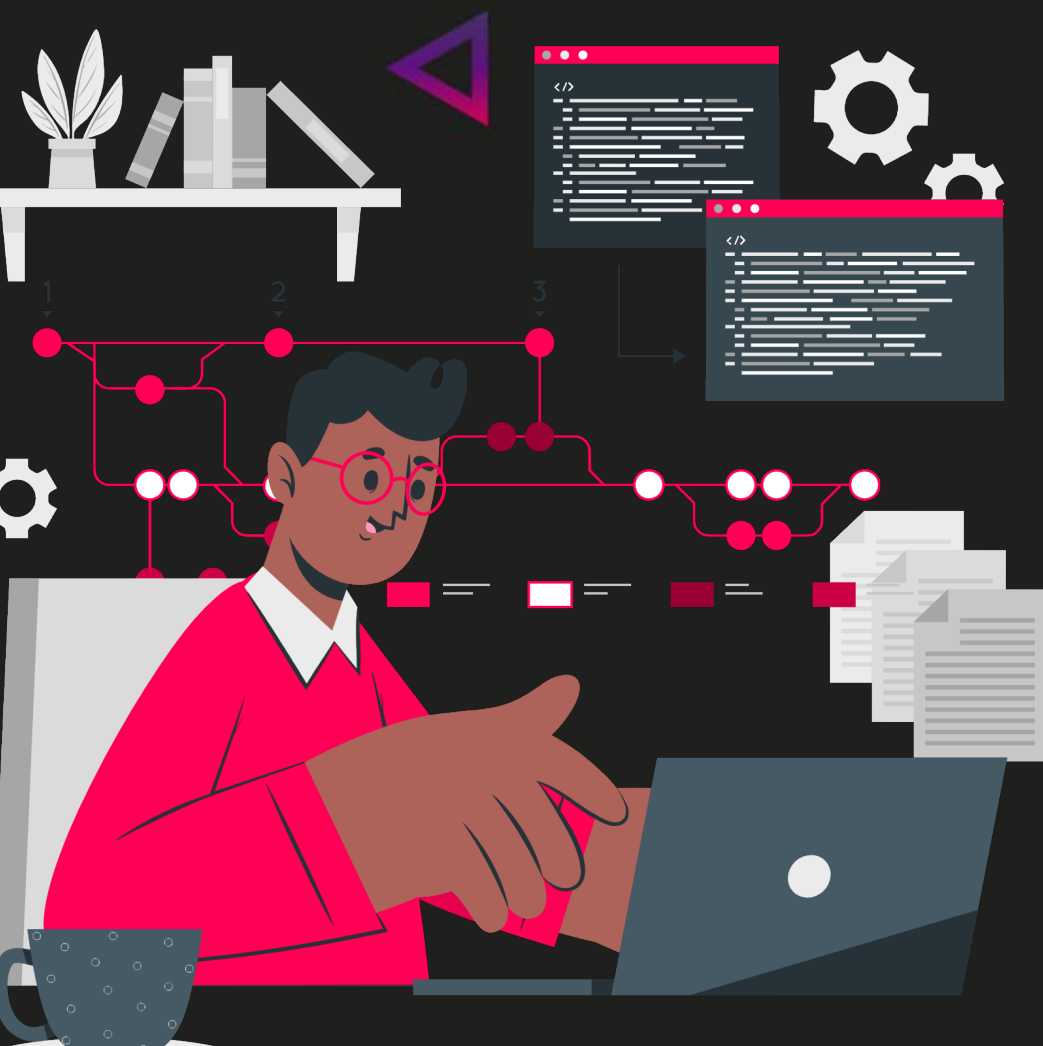


# enyo*i*

## Programa intensivo

# ANÁLISIS DE DATOS CON POWER BI



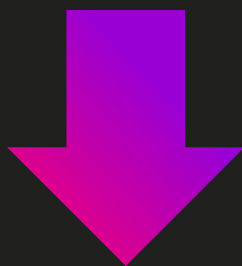
[www.enyo.co](http://www.enyo.co)

# ¿Qué nos mueve?

Nuestro propósito es simple, romper las barreras de la educación y dar accesos a empleos bien remunerados en el mundo de la tecnología en LATAM, a través de nuestro modelo de educación.

En Enyoi, diseñamos un programa de entrenamiento intensivo de formación teórico-práctico con una duración de **18** semanas, **100%** virtual, con clases en vivo y proyectos prácticos.

**¡Avanza para que conozcas los detalles!**



## ¿A quién nos dirigimos?




Nuestro programa está diseñado para ti que deseas aprender a tomar decisiones estratégicas y rentables a partir del análisis exhaustivo de los diferentes tipos de datos.

## ¿Qué hacemos?

En enyoi, formamos habilidades en el manejo de herramientas y tecnologías de vanguardia. Nuestro enfoque se centra en proporcionar a nuestros estudiantes una formación integral que abarque desde los fundamentos básicos hasta las últimas tendencias en el campo de la analítica.

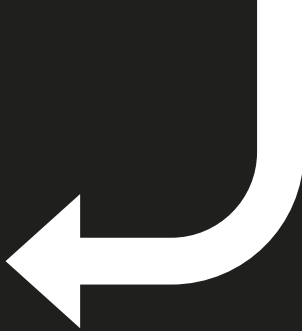


## ¿Necesitas conocimientos previos?



No requieres conocimientos avanzados, pero te ayudará mucho que sepas cómo manipular datos en Excel o Google Sheets usando tablas dinámicas.

## ¿Debes cumplir un % de asistencia?



En enyoi sabemos que a veces es complejo asistir a todas las clases, por lo cual, no medimos el porcentaje de asistencia, nuestro interés es que puedas desarrollar habilidades técnicas de una manera flexible y demostrarlas a través de los proyectos prácticos que debes presentar.

# ¿Cómo lo hacemos?

## Metodología

En **enyo**i ponemos en marcha una de las metodologías activas de aprendizaje más importantes de la actualidad, ABP (**Aprendizaje Basado en Proyectos**), por lo cual, cada uno de nuestros módulos de estudio cuenta con material de apoyo teórico-práctico, proyectos, y retos, disponibles en nuestra plataforma de estudio.

Siempre estarás acompañado de un coach que te ayudará a afianzar el conocimiento por medio de clases en vivo y junto con él construirás los proyectos que servirán como evidencia de las habilidades adquiridas.

# ¡No olvides!

1. Antes de ingresar a las clases, recuerda que debes estudiar el **material de pedagógico alojado en la plataforma** que hemos creado para complementar tu formación de acuerdo con el cronograma de cada módulo.
2. Contarás con clases en vivo que te permitirán profundizar en cada tema, despejar dudas y compartir conocimientos.

**Nota.** En caso de que no puedas ingresar a la clase, tendrás disponible la grabación para que no te pierdas ningún detalle.

3. Desarrollarás 4 retos prácticos individuales y 1 proyecto integrador, los cuales te permitirán a demostrar las habilidades técnicas adquiridas.

# ¿Qué aprenderás?

Nuestro programa cuenta con 5 módulos de formación, distribuidos así:

Análisis de Datos con Power BI		Horas
<b>Módulo 1</b>	Fundamentos de Bases de Datos y Análisis de datos	12
<b>Módulo 2</b>	Administración de Bases de Datos y Modelado para BI	12
<b>Módulo 3</b>	Herramientas de ETL y Análisis de Datos	16
<b>Módulo 4</b>	Visualización de Datos con Power BI	24
<b>Módulo 5</b>	<b>Proyecto Práctico Integrador</b>	16

Dedicación	Horas
Horas sincrónicas (En vivo)	80
Horas asincrónicas (Trabajo autónomo)	20
<b>Total</b>	<b>100</b>

*\*Aproximadamente, 4 meses de duración.*

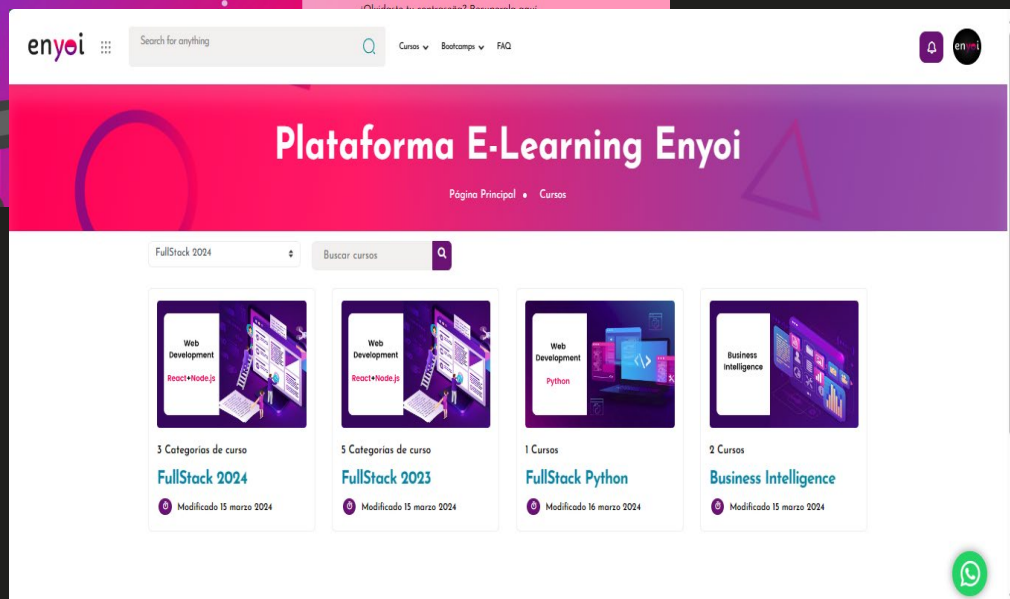
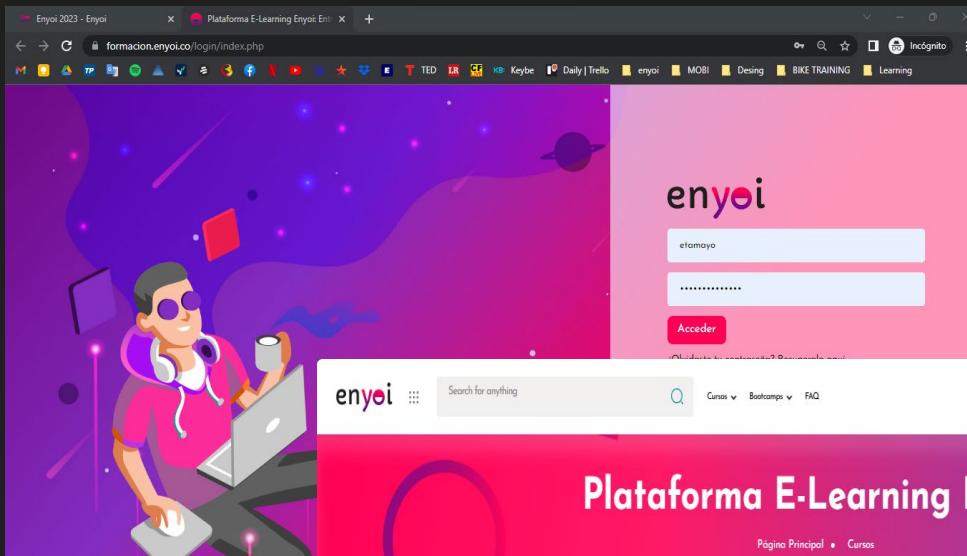
## Podrás desarrollar habilidades como:

- ✓ Conectar Power BI a diferentes fuentes de datos.
- ✓ Limpiar y transformar datos para su análisis.
- ✓ Crear visualizaciones de datos impactantes e informativas.
- ✓ Desarrollar informes interactivos y personalizados.
- ✓ Implementar un proceso de análisis de datos en tu empresa.

# ¡Además!

Aprende en nuestra plataforma

Hemos pensado, diseñado y creado para ti, un proceso completo, contarás con acceso **24/7** a nuestra plataforma educativa durante toda tu formación, la cual cuenta con una gran variedad de contenidos, creados para enriquecer tu experiencia de aprendizaje.



enyoi



# ¿Cuánto invertirás en tu formación?

**Total: \$300 USD**

Con 2 opciones, tú eliges:

- ✓ Descuento por pago anticipado **15%** 1 cuota de **\$255 USD**.
- ✓ Pago en 4 cuotas de \$75 USD.

***¡Ten en cuenta!** La primera cuota se debe pagar los primeros 5 días del mes siguiente al inicio de la formación.*





enyo*i*



[www.enyo.co](http://www.enyo.co)